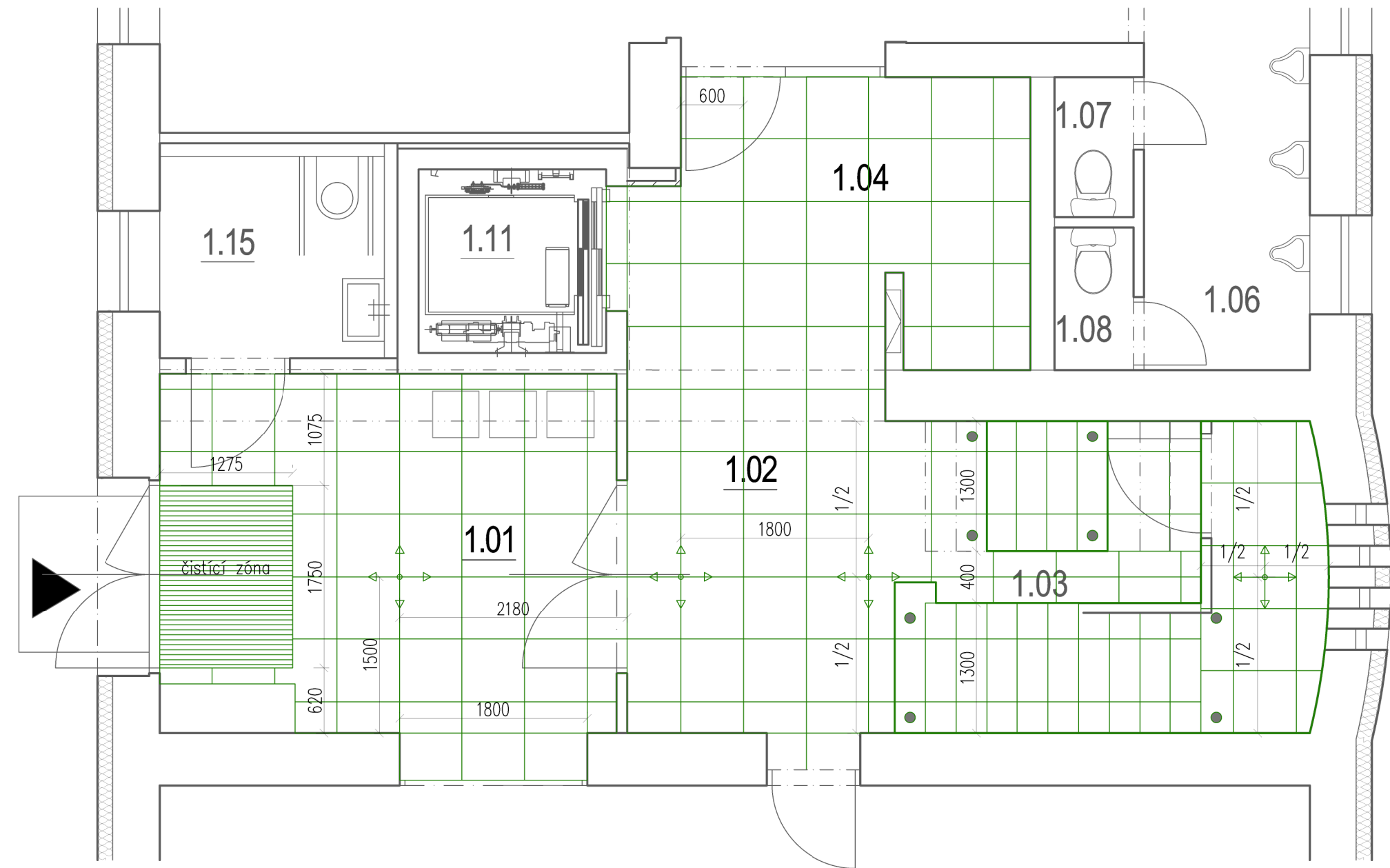
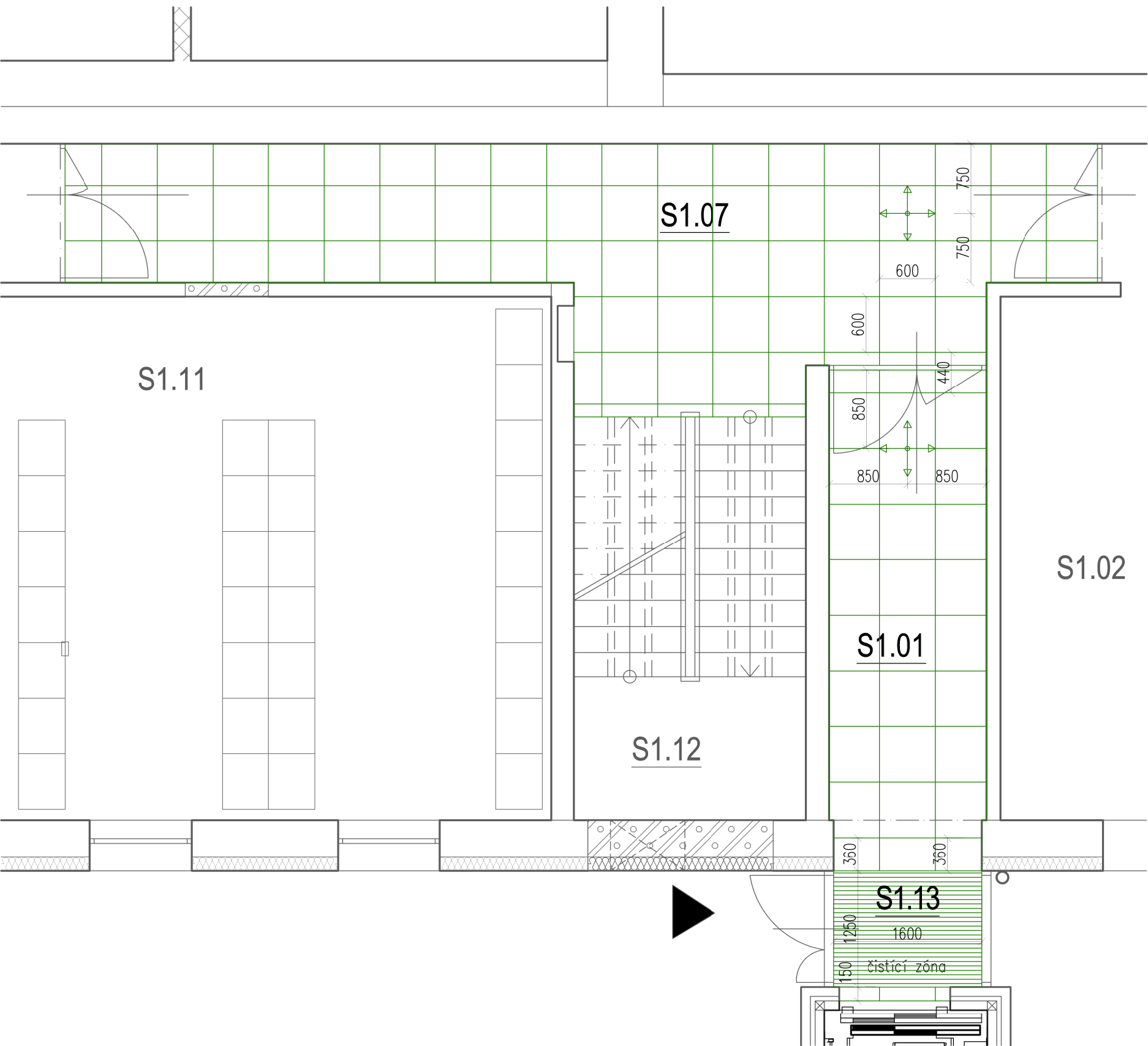


1.NP
SPÁROŘEZ MÍSTNOST 1.01, 1.02, 1.04

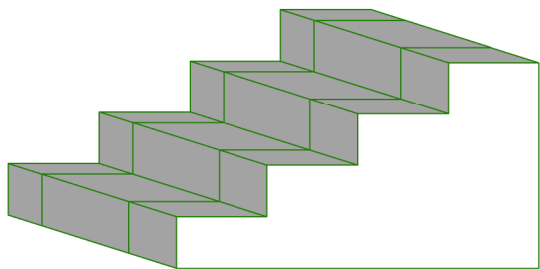


1.NP
SPÁROŘEZ MÍSTNOST S1.01, S1.07



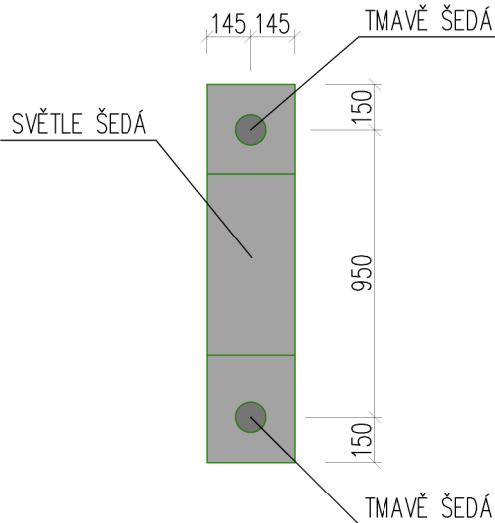
- DLAŽBA SVĚTLÉ ŠEDÁ
SPECIFIKACE VIZ SPECIFIKACE POVRCHŮ PODLAH
- ČISTICÍ ZÓNA
SPECIFIKACE VIZ SPECIFIKACE POVRCHŮ PODLAH

AXONOMETRIE SCHODIŠTĚ



DLAŽBA NA STUPNICI I POD STUPNICI

DETAIL OZNAČENÍ PRVNÍHO A POSLEDNÍHO SCHODU



RAZÍTKO/PODPIS		PARÉ
		GARANT projekt s.r.o. Staňkova 103/18, 602 00 Brno IČ: 04722865, DIČ: CZ04722865 E-mail: info@garantprojekt.cz mob.: 608 213 528 web: garantprojekt.cz
AUTORIZOVANÝ PROJEKTANT	ING. STANISLAV SMOLÍK č. autorizace 1004132	
HLAVNÍ INŽENÝR PROJEKTU	ING. STANISLAV SMOLÍK	
VYPRACOVAL	ING. ARCH. ADÉLA HÝLOVÁ BC. KATEŘINA LEZNAROVÁ	
ČÍSLO ZAKÁZKY	DATUM	
GP202007	ČERVENEC 2020	
MÉRÍTKO	STUPEŇ	
1:50	DPS	

±0,000 = 198,760 m n.m. Bpv = ÚROVEŇ PODLAHY 1.NP v OBJEKTU SO 001

NÁZEV PROJEKTU

NADSTAVBA ADMINISTRATIVNÍHO OBJEKTU
SAKO BRNO, a. s. ČERNOVICKÁ 15"

MÍSTO STAVBY

SAKO Brno, Černovická 454/15, 617 00, Brno Jih
Parcela č. 172/1, k.ú. Komárov (611026)

INVESTOR

SAKO Brno, a.s., Jedovnická 4247/2, Židenice, 62800 Brno

OBJEKT

DOKUMENTACE STAVEBNÍHO OBJEKTU

ČÁST PROJEKTU

ARCHITEKTONICKO-STAVEBNÍ ŘEŠENÍ

NÁZEV

SPÁROŘEZ CHODEB 1.NP
MÍSTNOST 1.01, 1.02, 1.04, S1.01, S1.07

D.1.1

2a